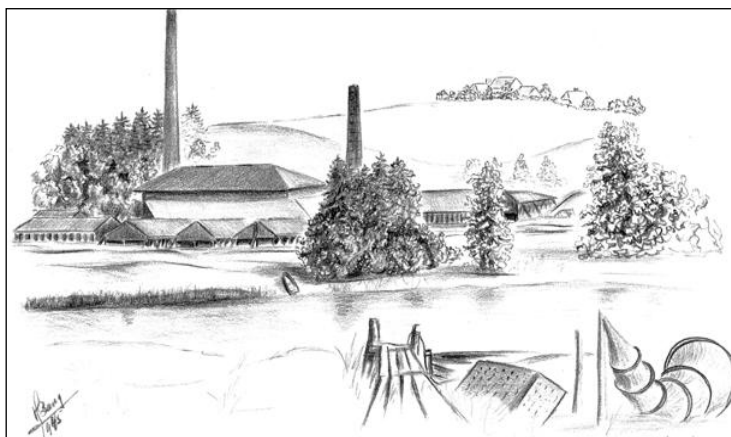

Nr. 71 - Persillekræmmeren - 2010

Hessellund teglværk

Hessellund, der er sidste sidevej på højre hånd før Sundbroen, når man kommer fra Stensballe, var i gamle dage, dvs. 1863 – 1945 en stærkt trafikeret vej af vogne og arbejdere til og fra det daværende Hessellund teglværk. Tilbage af teglværket er i dag kun direktørens røde murstensvilla, Hessellund 1, hvor villaens gavltreief fortæller, at der engang er foregået en produktion af tegl på stedet.

Som kuriosum kan nævnes, at teglværket indgår som et af mange handlingsmotiver i Stensballe-forfatteren Gejlagers roman "Hvirvelvinde" fra 1938.



Hessellund teglværk. Tegning af Hakon Bang, 1945.

Hessellund

Navnet Hessellund antyder, at der i fordums tid har været en lund af hassel, træer og buske. Endnu i dag gror der hasler i området. Området er et villakvarter. En gangbro i stål fører over Sundet og adskiller Hessellund og Nordmarksvej, og en sti fører videre omkring Nørrestrand, og en smuk søudsigt venter den spadserende forude

Grundlaget for at drive et teglværk på dette sted var forekomsten af ler i morænebankerne, som den sidste istids gletschere havde efterladt her og lidt nordpå samt på den anden side af Sundet. Det sidste ler, som det var lønsomt at bortgrave ved Hessellund, slap op omkring 1906, hvorefter man måtte lave en kontrakt med Horsens kommune og grave videre i lerforekomsten nedenfor Sønder Lindskov, dvs. foran bygningerne ved professionshøjskolen VIA. Indtil slutningen af 1940'erne var her en træbro, der førte tipvogne lastet med ler fra skrænterne over Sundet til teglværket.



Engang var der et teglværk her. I dag er kun navnet tilbage. Foto 2009.

Teglværkets ejere

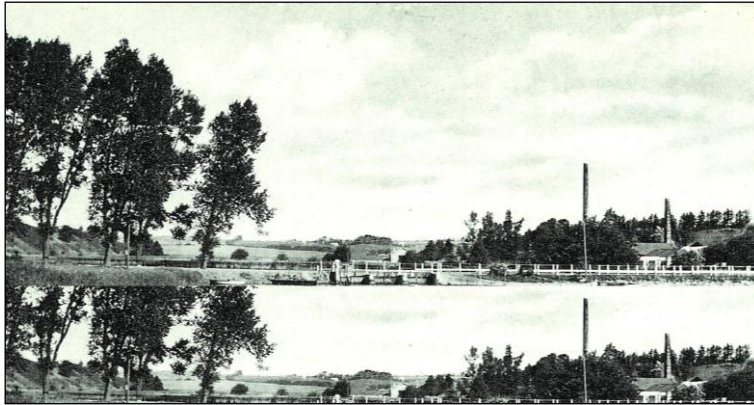
Ejerforholdene kan spores tilbage gennem gamle tinglysningsprotokoller. Heraf ses, at Hessellund teglværk hørte til blandt landets største. Det var et såkaldt sommerteglværk, der producerede tegl fra 1. april til 1. oktober. Produktionen på årsbasis var via en ringovn på omkring 2 millioner brændte mursten.

Ejerforholdene fortæller også, at årene op til 1895 var præget af stagnation, hvor bogstaveligt talt ingen havde midler til at bygge nyt. Efter 1895 kom en periode på ca. 30 år, der må betegnes som gyldne for landets teglværker, hvorefter samfundet igen stagnerede.

1863. Teglværksejer W. R. Nielsen (fallitbo).
1863-1855... Teglværksfabrikant Carl Nielsen.
1866-1869... Teglværksfabrikant Johan H. August Mentze.
1869-1893... Forpagtningskontrakt af 29. marts til sønnen: Frederik August Mentze gældende 5 år til 1. maj 1894.
1893-1902... Agent Carl Johan Pødenphant. Bestyrelsesmedlem i Stjernholms fabrikker, der sælger byggematerialer.
1902. Ændring til: Interessentskabet Hessellund Teglværk.
905. Fra 1. januar består interessentskabet af: agent C. J. Phødenphant, Allégade 1, Horsens; bagermester N. C. Henriksen, Søndergade 45, Horsens; købmand og tekstilfabrikant K. Madsen, SØndergade 45, Horsens; t auktionholder J. With Christoffersen, Thonbogade 3, Horsens.
1906. Fra 30.juli 1906: overenskomst om ophævelse af interessentskabet.
1906. Teglfabrikant, løjtnant Malta Meyer, boende indtil 1910: Sdr. Lindskov matr. 482 n. I dag Chr. M. Østergaards Vej 17.
1910. Der opføres fabrikantboligen, Hessellund 1. Teglmester P. Sejer-Petersen. Teglbrænder J. P. Jepsen.
1932. Teglfabrikant, kreditforeningsdirektør Malta Meyer, København. Afhændet den 29. december 1932.
1933-1947... Teglværksdirektør Carl Johan Meyer. Teglformænd: De 3 brødre Skipper.
1946. Året hvor teglværket for sidste gang annoncerer i Horsens Vejviser, 1948. Teglproduktionen er ophørt. Ringovnen sælges til Bygholm teglværk, der i dag også er nedlagt.
1968-1980... Der frasælges grunde til opførelse af parcelluse.



Announce fra Hessellund teglværk i Horsens Vejviser 1909.



Hessellund teglværk, set fra den østligt beliggende Sølystvej, ca. 1940.



Luftfoto over Hessellund teglværk og Sundet, ca. 1905.
Der var ikke bygget meget af det vestlige Stensballe på dette tidspunkt.

Kildeangivelse

Holger Jørgensen, 1997. Horsens Nørrestrand. Horsens Museum, 426 sider.

Redaktion: FGS, KSO